



**TSURUMI PUMP**

**LH** 400B  
50Hz

Высоконапорные насосы - дренаж глубоких скважин

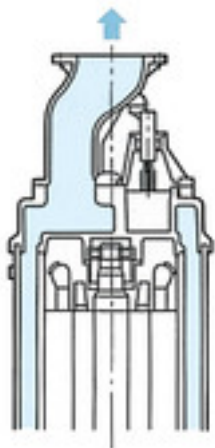
- для профессионального применения

Последние достижения в строительстве и архитектуре предполагают проведение еще более глубоких подземных работ. Это требует наличие погружного насоса крепкой конструкции, который может выдержать высокое давление глубоко в воде.



## Водная рубашка

Внутренний и внешний кожух двигателя - проточное решение - превосходное охлаждение в условиях холостого прогона.



## Цилиндрический канал

Цилиндрический канал обеспечивает адекватную эффективность охлаждения двигателя даже при эксплуатации в воде с низким уровнем. Благодаря верхнему выпуску по центру, насос может быть установлен в узких местах.

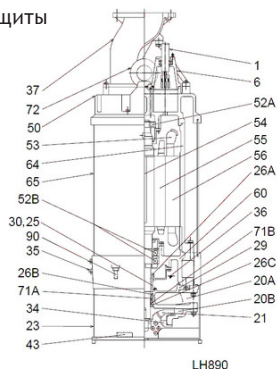


## Чугунное литье - превосходит алюминий

Корпус и рама двигателя сделаны из серого литейного чугуна, крыльчатка из литья высокохромистого чугуна

## Части:

|                        |                             |
|------------------------|-----------------------------|
| 001 Кабель             | 043 Пластина катодн. защиты |
| 006 Вход кабеля        | 050 Крышка двигателя        |
| 020A Корпус насоса     | 052A Верхний вкладыш        |
| 020B Корпус насоса     | 052B Нижний вкладыш         |
| 021 Рабочее колесо     | 053. Защитн. устр-во        |
| 023 Фильтр             | 054 Вал                     |
| 025 Механ. уплотн-ие   | 055 Ротор                   |
| 026A Масл. уплотнение  | 056 Статор                  |
| 026B Масл. уплотнение  | 060 Короб подшипн.          |
| 026C Лабиринтн. кольцо | 064 Корпус двигателя        |
| 029 Масл. емкость      | 065 Рубашка                 |
| 030 Масл. подъемник    | 071A Втулка вала            |
| 034 Кольцо износа      | 071B Втулка вала            |
| 035 Масляная пробка    | 072 Болт с проушиной        |
| 036 Смазка             | 090, Датчик утечки          |
| 037 Патруб. для слива  |                             |

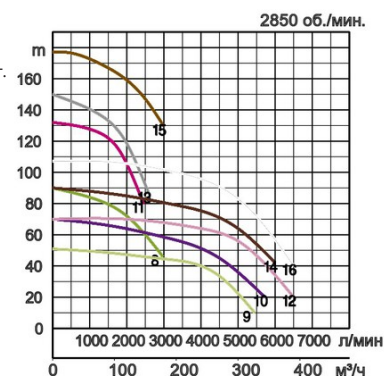
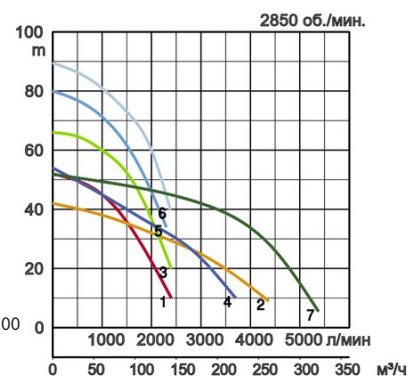
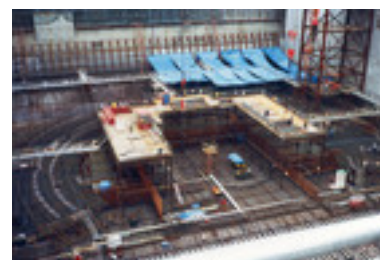


## Технические характеристики:

| Модель | Цвет и код кривой | Отверстие, мм | Мощность двигателя, кВт | Номинальная сила тока, А | Максимальный напор, м | Максимальная производительность, л/мин | Сухой вес, кг, без кабеля | Макс. диаметр для твердых частиц, мм | Максимальная глубина воды, м | Длина кабеля, м |
|--------|-------------------|---------------|-------------------------|--------------------------|-----------------------|--|---------------------------|--------------------------------------|------------------------------|-----------------|
| LH615  | 1                 | 150           | 15,0                    | 27,5                     | 52,0                  | 2400                                   | 213,0                     | 8,5                                  | 30                           | 20              |
| LH619  | 2                 | 150           | 19,0                    | 36,0                     | 42,0                  | 4370                                   | 350,0                     | 12                                   | 30                           | 20              |
| LH422  | 3                 | 100           | 22,0                    | 40,5                     | 66,0                  | 2400                                   | 350,0                     | 6                                    | 30                           | 20              |
| LH622  | 4                 | 150           | 22,0                    | 40,5                     | 54,0                  | 3750                                   | 360,0                     | 12                                   | 30                           | 20              |
| LH430  | 5                 | 100           | 30,0                    | 55,0                     | 80,0                  | 2300                                   | 355,0                     | 6                                    | 30                           | 20              |
| LH637  | 6                 | 150           | 37,0                    | 67,0                     | 89,5                  | 2380                                   | 495,0                     | 6                                    | 30                           | 20              |
| LH837  | 7                 | 200           | 37,0                    | 67,0                     | 51,8                  | 5375                                   | 495,0                     | 20                                   | 30                           | 20              |
| LH645  | 8                 | 150           | 45,0                    | 81,0                     | 90,0                  | 2975                                   | 510,0                     | 6                                    | 30                           | 20              |
| LH845  | 9                 | 200           | 45,0                    | 81,0                     | 50,8                  | 5450                                   | 510,0                     | 20                                   | 30                           | 20              |
| LH855  | 10                | 200           | 55,0                    | 100,0                    | 70,0                  | 5725                                   | 820,0                     | 20                                   | 30                           | 20              |
| LH675  | 11                | 150           | 75,0                    | 130,0                    | 132,0                 | 2450                                   | 865,0                     | 6                                    | 30                           | 20              |
| LH875  | 12                | 200           | 75,0                    | 130,0                    | 70,0                  | 6500                                   | 865,0                     | 20                                   | 30                           | 20              |
| LH690  | 13                | 150           | 90,0                    | 166,0                    | 150,0                 | 2500                                   | 1100,0                    | 6                                    | 30                           | 20              |
| LH890  | 14                | 200           | 90,0                    | 166,0                    | 90,0                  | 6000                                   | 1150,0                    | 20                                   | 30                           | 20              |
| LH6110 | 15                | 150           | 110,0                   | 209,0                    | 177,0                 | 3000                                   | 1210,0                    | 6                                    | 30                           | 20              |
| LH8110 | 16                | 200           | 110,0                   | 209,0                    | 107,0                 | 6500                                   | 1210,0                    | 20                                   | 30                           | 20              |

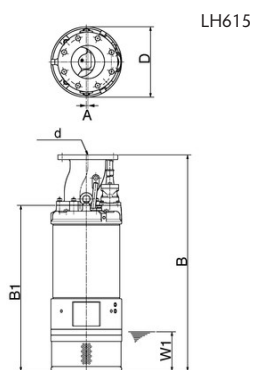
Выходн. отверстие, мм 100, 150, 200

|                   |                             |  |                                 |
|-------------------|-----------------------------|--|---------------------------------|
| Перекач. жидкость | Температура                 | 0-40°C   |                                 |
|                   | Тип жидкости                | Ключевая вода, Дождевая вода, Подземная вода, Вода содержащая песок          |                                 |
| Насос             | Части                       | Рабочее колесо   | Крыльчатка закрытого типа       |
|                   |                             | Уплотнение вала  | Двойное механическое уплотнение |
|                   |                             | Подшипники   | Шарик. подшип. с защ. шайбой    |
|                   | Материал                    | Рабочее колесо   | Отливка из хромистого чугуна    |
|                   | Корпус                      | Отливка из вязкого чугуна EN-GJS-450-10, Литье из серого чугуна EN-GJL-200   |                                 |
|                   | Уплотнение вала             | Карбид кремния в масляной ванне  |                                 |
| Двигатель         | Тип, полюса                 | Индукционный двигатель, 2-х полюсн.  |                                 |
|                   | Защита двигателя (встроен.) | Круглый термовыключатель, Малогабаритный защитный элемент                    |                                 |
|                   | Фаза/Напряжение             | 3-фазный / 400В / 50Гц / прямой пуск, 3-фазный / 400В / 50Гц / звезда-треуг. |                                 |
|                   | Изоляция                    | Изоляция класса В, Изоляция класса F   |                                 |
|                   | Смазка                      | Турбинное масло (ISO VG32)   |                                 |
| Материал          | Корпус                      | Литье из серого чугуна EN-GJL-200  |                                 |
|                   | Вал                         | Нерж. сталь EN-X30Cr13   |                                 |
|                   | Кабель                      | Резина, H07RN-F, Резина, NSSHÖU  |                                 |
| Выходн. патрубков |                             | Фланец JIS 10K, Фланец JIS 20K   |                                 |

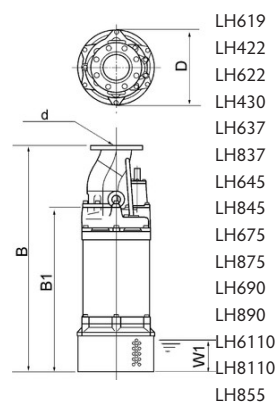


## Габариты в мм:

| Модель | d   | A | B    | B1   | D   | W1  |
|--------|-----|---|------|------|-----|-----|
| LH615  | 150 | 7 | 1014 | 777  | 330 | 185 |
| LH619  | 150 | - | 1352 | 1051 | 420 | 250 |
| LH422  | 100 | - | 1352 | 1051 | 420 | 250 |
| LH622  | 150 | - | 1352 | 1051 | 420 | 250 |
| LH430  | 100 | - | 1352 | 1051 | 420 | 250 |
| LH637  | 150 | - | 1448 | 1027 | 530 | 180 |
| LH837  | 200 | - | 1488 | 1027 | 530 | 180 |
| LH645  | 150 | - | 1448 | 1027 | 530 | 180 |
| LH845  | 200 | - | 1488 | 1027 | 530 | 180 |
| LH855  | 200 | - | 1716 | 1255 | 550 | 200 |
| LH675  | 150 | - | 1676 | 1255 | 563 | 200 |
| LH875  | 200 | - | 1716 | 1255 | 563 | 200 |
| LH690  | 150 | - | 1787 | 1385 | 595 | 200 |
| LH890  | 200 | - | 1787 | 1385 | 595 | 200 |
| LH6110 | 150 | - | 1887 | 1485 | 592 | 200 |
| LH8110 | 200 | - | 1887 | 1485 | 592 | 200 |



W1: непрерывный уровень проточной воды



В случае использования в условиях сильных перегрузок и коррозии, определенные компоненты будут подвержены более сильному износу. В связи с этим, пожалуйста загляните на наш сайт [www.tsurumi.eu/english/applications.htm](http://www.tsurumi.eu/english/applications.htm).



Осуществляем вклад во всемирное процветание и развитие путем организации производства благоприятного для рабочих и окружающей среды.

Завод Tsurumi в Киото (Япония) отличается эффективной и современной организацией процессов с применением полностью интегрированных систем поточного производства, что позволяет выпускать 1 млн насосов в год. Крупные современные научно-исследовательские подразделения компании создают оптимальные условия для экспериментов и испытаний даже сверх-крупных насосов, а также разработки новых видов продукции. Для обеспечения благоприятных условий для труда и окружающей среды, особое значение придается оптимизации условий работы (кондиционирование воздуха), уменьшению выбросов пыли и выхлопных газов в атмосферу, полной переработке отходов.

## Tsurumi (Europe) GmbH

Heltorfer Straße 14  
D-40472 Düsseldorf  
Tel.: +49 (0)211-4179373  
Fax: +49 (0)211-417937-480  
Email: [sales@tsurumi.eu](mailto:sales@tsurumi.eu)  
[www.tsurumi.eu](http://www.tsurumi.eu)

В целях совершенствования оборудования мы оставляем за собой право в любое время вносить изменения в технические описания и спецификации оборудования без предупреждения. Наши насосы предназначены только для профессионального использования. В исключительном случае, если Tsurumi (Europe) GmbH приняла на себя гарантию изготовителя, это дает право конечному пользователю бесплатно использовать средства юридической защиты против Tsurumi (Europe) GmbH в связи с любыми дефектами в продукции, обнаруженными в течении гарантийного периода (см. далее), а также тогда, когда гарантийной претензии к продавцу уже не существует или больше не существует. В случае неисправности, вызванной неправильным обращением с оборудованием конечного пользователя, гарантийные претензии рассматриваться не будут. Решение о том, какие гарантийные меры предпринимать (починка или замена) оборудование, будет приниматься Tsurumi (Europe) GmbH. Срок давности претензий - три месяца после истечения гарантийного срока, но не ранее гарантийного срока, действующего в отношении дилера. В случае сомнений, гарантийный срок должен соответствовать сроку гарантии действующей между конечным покупателем и дилером.



con-LH-RU

